

DE BEDIENUNGSANLEITUNG

Art.-Nr.: 6560x0200

USB-C Unterputz-Lader T65.02 Comfort mit Power Delivery (PD)

Sicherheitshinweise



GEFAHR! Es besteht Lebensgefahr durch elektrischen Schlag oder Brand. Einbau, Anschluss und Montage dürfen ausschließlich von einer ausgebildeten Elektrofachkraft durchgeführt werden!

Die technischen Daten und länderspezifischen Vorschriften müssen eingehalten werden. Die gängigen Sicherheitsvorschriften, wie z.B. die '5 Sicherheitsregeln', sind zu beachten. **VORSICHT!** Nichtbeachtung der Bedienungsanleitung kann zu Schäden am Gerät, Brand oder anderen Gefahren führen. Beschädigte Geräte dürfen nicht in Betrieb bzw. müssen sofort außer Betrieb genommen werden! Gleiches gilt bei Eingriffen in das Gerät.

Lader nur in trockenen Innenräumen betreiben. Ein Betrieb unter ungünstigen Umgebungsbedingungen vermeiden (z.B. eine relative Luftfeuchtigkeit über 80%, Umgebungstemperaturen über 35°C, brennbare Gase, Staub, Dämpfe). Dauerhaft nur mit Abdeckung betreiben.

Technische Daten

Der Lader ist für den Einbau in Standard-Unterputzdosen nach DIN 49073 vorgesehen.

Eingangsspannung: 110 - 230V/50-60Hz

Ausgang: 1 x USB-C Power Delivery (PD)
Leistung: max. 18W

5V/3A für 15W
9V/2A für 18W 12V/1,5A für 18W

Abdeckung: 55 x 55mm
Schraubklemmen: bis 1 x 2,5mm²
Abisolierlänge: 5-6 mm
Kurzschluss-/ Überlastschutz: ja
Leistungsaufnahme im Stand-by: <0,1W

Montage (A)

1. Spannung freischalten, Spannungsfreiheit feststellen
2. Gerät nach Schaltbild anschließen (B)
3. Gerät auf Unterputzdose festschrauben
4. Rahmen auflegen und mit der rastenden Zentralplatte fixieren
5. Spannung wieder zuschalten

Hinweis!

Um die maximale Ladeleistung zu gewährleisten, ist auf die Verwendung von original / PD Ladekabel zu achten.

Anschluss (B)

gemäß Anschlussgrafik

Es steht ein zusätzlicher „L“ bzw. „N“ Anschluss zum Weiterschleifen zur Verfügung

Wenn der USB-Lader als Ersatz für eine Steckdose installiert wird, muss die Erdungsleitung (PE) mit einer geeigneten Verbindungsklemme verbunden werden, um die Kontinuität der Erdungsleitung für alle Steckdosen dieses Stromkreises zu gewährleisten.

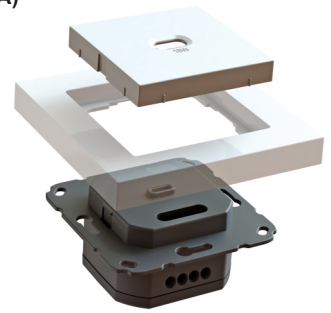
Unterstützte Protokolle

QC2.0/QC3.0,
FCP 5V/9V/12V,
AFC 9V,
BC1.2 5V/1,5A,
APPLE 5V/2.4A
PD

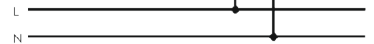
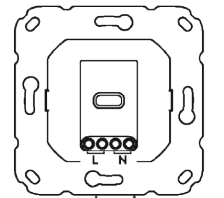
Garantie

Bitte beachten Sie dazu unsere Garantiebedingungen auf unserer Website. Das Beachten dieser Anleitung ist Bestandteil unserer Garantiebedingungen. Bei Nichtbeachtung und Eingriffen in das Gerät erlischt die Gewährleistung.

(A)



(B)



Dieses Produkt darf nicht über den Hausmüll entsorgt werden. Bitte nur in speziellen Einrichtungen für Elektronikschrott entsorgen. Erkundigen Sie sich bei den örtlichen Behörden zur Recyclingberatung.



19.662.00 / REV. 10.23



EHMANN

Bodo Ehmann GmbH 63533 Mainhausen Germany
Fon: +49(0)6182/9293-0 www.ehmann-gmbh.de

EN INSTRUCTION MANUAL

Art.-No.: 6560x0200

USB-C Charger T65.02 Comfort with Power Delivery (PD)

Safety instructions



DANGER! Danger to life through electric shock or fire. Installation, connection and assembly may only be carried out by a trained electrician!

The technical data and country-specific regulations must be followed. Common safety regulations, such as the '5 Safety Rules', must be considered.

CAUTION! Non-observance of the operating instructions may result in damage to the device, fire or other hazards. Damaged devices must not be put into operation. In case they are already in operation, they must be shut off immediately! The same applies to modifications to the device. Only operate the dimmer in indoor areas that are dry. Avoid operation under unfavourable environmental conditions (e.g. relative humidity above 80%, ambient temperatures above 35°C, flammable gases, dust, vapours). Long-term operation must only be carried out with the cover on.

Technical data

The charger is intended to be installed in standard flush-mounted boxes according to DIN 49073.

Input voltage: 110 - 230V/50-60Hz

Output: 1 x USB-C Power Delivery (PD)
Power: max. 18W

5V/3A for 15W
9V/2A for 18W 12V/1,5A for 18W

Cover: 55 x 55mm
Srew terminal: up to 1 x 2,5mm²
Stripping length: 5-6 mm
Short circuit / overload protection: yes
Power consumption stand-by: <0,1W

Installation (A)

1. Cut power supply, determine lack of voltage
2. Connect device according to schematic (B)
3. Screw device to flush-mounted box
4. Put frame onto device and fix it with snap-in central plate
5. Switch power back on

Note!

In order to guarantee maximum charging power, please pay attention to using original / PD charging cables.

Connection (B)

according to schematic.

There is an additional „L“ and „N“ connector in order to loop through.

If the USB charger is installed as a replacement of a socket, the ground conductor needs to be connected with a suitable jointing clamp. This way, the continuity of the grounding conductor can be guaranteed for all sockets of this power circuit.

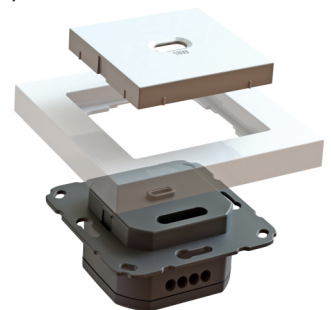
Supported protocols

QC2.0/QC3.0,
FCP 5V/9V/12V,
AFC 9V,
BC1.2 5V/1,5A,
APPLE 5V/2.4A
PD

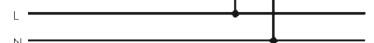
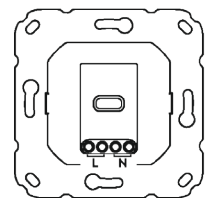
Warranty

Please refer to our warranty conditions on our website. Observance of these instructions is an integral part of our warranty conditions. Non-observance and tampering with the device will void the warranty.

(A)



(B)



This product must not be disposed of with household waste. Please only dispose of in special facilities for electronic waste. Inquire at the local authorities for recycling advice.



EHMANN

Bodo Ehmann GmbH 63533 Mainhausen Germany
Fon: +49(0)6182/9293-0 www.ehmann-gmbh.de

Item no.: 6560x0200

USB-C inbouwlader T65.02 Comfort met Power Delivery (PD)**Veiligheidsaanwijzingen**

GEVAAR! Levensgevaar door elektrische schok of brand. Inbouw, aansluiting en montage mogen uitsluitend worden uitgevoerd door een gediplomeerd elektricien!

De technische gegevens en landspecifieke voorschriften moeten worden nageleefd. De gangbare veiligheidsvoorschriften moeten worden nageleefd.

VOORZICHTIG! Het niet naleven van de handleiding kan leiden tot schade aan het apparaat, brand of andere gevaren. Beschadigde apparaten mogen niet in bedrijf worden genomen of moeten onmiddellijk buiten bedrijf worden gesteld! Hetzelfde geldt bij ingrepen aan het apparaat. Gebruik de dimmer alleen in droge binnenruimtes. Vermijd gebruik onder ongunstige omgevingsomstandigheden (bijv. een relatieve luchtvochtigheid boven 80%, omgevingstemperaturen boven 35 °C, brandbare gassen, stof, dampen). Langdurig gebruik uitsluitend met afdekking.

Technische gegevens

De lader is ontworpen voor installatie in standaard inbouwdozen volgens DIN 49073.

Voedingsspanning: 110 - 230V/50-60Hz

Uitgang: 1 x USB-C Power Delivery (PD)
Vermogen: max. 18W

5V/3A voor 15W
9V/2A voor 18W
12V/1,5A voor 18W

Afdekking: 55 x 55mm
Schroefklemmen: tot 1 x 2,5mm²
Striplengte: 5-6 mm
Bescherming tegen kortsluiting/overbelasting: ja
Stroomverbruik in stand-by: <0,1W

Montage (A)

1. Haal de spanning eraf, controleer spanningsloosheid
2. Sluit het toestel aan volgens het aansluitschema (B)
3. Schroef het toestel op de inbouwdoos
4. Plaats het frame en zet het vast met de centrale vergrendelingsplaat
5. Schakel de spanning weer in

Let op!

Om maximale laadprestaties te garanderen, moet u gebruik maken van de originele / PD kabels.

Aansluiting (B)

Volgens het aansluitschema

Een extra "L" of "N" aansluiting is beschikbaar voor doorlussen.

Als de USB-C inbouwlader wordt geïnstalleerd ter vervanging van een stopcontact, moet de aarddraad (PE) worden aangesloten op een geschikte aansluitklem. Dit is nodig om de continuïteit van de aarddraad te waarborgen voor alle stopcontacten binnen dit circuit.

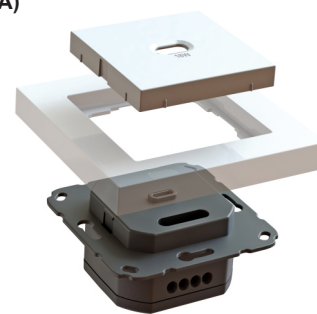
Ondersteunde protocollen

QC2.0/QC3.0,
FCP 5V/9V/12V,
AFC 9V,
BC1.2 5V/1,5A,
APPLE 5V/2.4A
PD

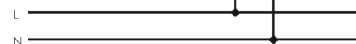
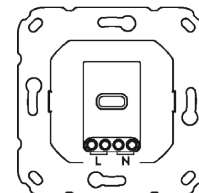
Garantie

Lees daarvoor onze garantievoorwaarden op onze website. Het naleven van deze handleiding is onderdeel van onze garantievoorwaarden. Bij het niet naleven van de handleiding en ingrepen in het apparaat vervalt de garantie.

(A)



(B)



Dit product mag niet met het huishoudelijk afval worden weggegooid. Gooi het alleen weg in speciale faciliteiten voor elektronisch afval. Neem contact op met uw lokale autoriteiten voor recyclingadvies.

**EHMANN**

Bodo Ehmann GmbH 63533 Mainhausen Germany
Fon: +49(0)6182/9293-0 www.ehmann-gmbh.de